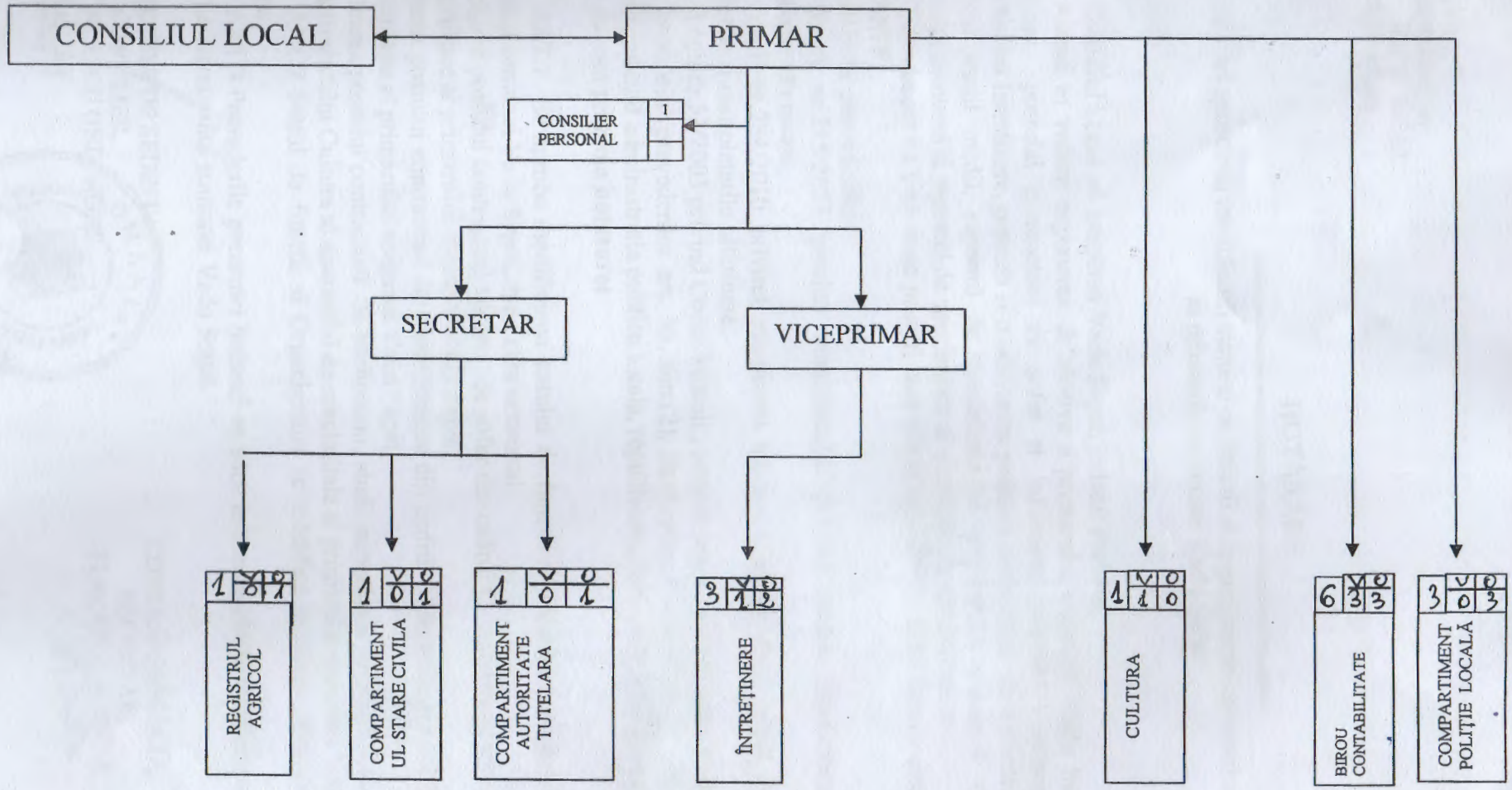


ORGANIGRAMA  
 aparatului de specialitate al Primarului comunei Vadu Sapat



|   |           |
|---|-----------|
| <b>TOTAL POSTURI</b> .....                | <b>20</b> |
| din care:                                 |           |
| <b>Funcții de demnitate publică</b> ..... | <b>2</b>  |
| <b>Funcții publice</b> .....              | <b>13</b> |
| din care                                  |           |
| - de conducere .....                      | <b>2</b>  |
| - de execuție .....                       | <b>11</b> |
| <b>Personal contractual</b> .....         | <b>5</b>  |
| din care                                  |           |
| - de execuție .....                       | <b>5</b>  |

PRESEDINTE DE SEDINȚA  
 CONSILIER  
 DOVINCESCU GHEORGHE